

Amberg Survey Basic

GRP 1000



La configuración consiste en

- Hardware Premium GRP 1000
- Software de alto rendimiento Amberg Survey Basic
- Precisión garantizada gracias a GRP Fidelity
- Soporte técnico y mantenimiento

Amberg Survey es una parte integrante de los módulos de Amberg Technologies, Slab Track, Tamping y Clearance.

Datos técnicos de GRP 1000 para Amberg Survey Basic

Configuración del sistema		Cont. Configuración del sistema	
Ancho (mm)	1000, 1067, 1435, 1520/24, 1600, 1668/76	Ancho	+/- 0.3 mm
TGS FX		Peralte	+/- 0.5 mm +/- 1.0 mm
Ancho - desde valor nominal	- 25 mm a + 65 mm	- modo medida única	
Peralte - para ancho 1435 mm	+/- 260 mm (+/- 10°)	- modo cinemático	
Rendimiento de los sensores		Posicionamiento	
Medición de la geometría de la vía (Posición, peralte y ancho)		Estaciones totales Leica	TS30 TPS1200 TPS2000
Medición stop&go - tiempo	TPS: 5 s GPS: 1 s	- motorizadas, ATR	
Medición en cinemático - frecuencia dos datos	TPS: 7 Hz GPS: 10 Hz	- radio modem	
Precisión del sistema		Leica GPS	GPS1200
Determinación de la posición y la altura *)		Alimentación	
GRP con estación total (TPS)	Pos./Altura: +/- 1 mm +/- 5 mm	TGS FX - sensores	Leica GEB171, batería recargable
GRP con GPS - con estación de referencia	Posición: +/- 20 mm Altura: +/- 40 mm	Duración de la batería*)	> 8 h
*) Desviaciones típicas. Dependiendo de las condiciones atmosféricas, calidad de los puntos de control, posición del sensor y condiciones del proyecto.		Ordenador personal Panasonic	Baterías Panasonic Li-Ion, recargables
		Duración de la batería*)	> 4 h
		*) Dependiendo de las condiciones.	
Especificaciones ambientales			
		Rango de temperatura de trabajo	-10° to 50° C
		Humedad - sin condensación	80 %
Peso del sistema			
		GRP 1000 - preparado para medir - incl. baterías y ordenador	27 kg

Uso del sistema y rendimiento típico

Aplicaciones Survey Basic	
Proyectos típicos de aplicación	- Levantamientos para documentación y planificación de las mejoras y actualizaciones de líneas de ferrocarril - Toma de datos de la vía para los subsiguientes análisis y utilización
*) No forma parte del programa Amberg Survey	
Uso del sistema	- Vía abierta - Metro ligero y vías industriales
Rendimiento típico	
Levantamiento de vía con estación total	800 - 1200 m/h
Levantamiento de vía con GPS - Necesarios receptor y estación de referencia	3000 m/h
Exportar datos medidos	
Interfaces soportadas - mas información bajo pedido	- ASCII - DXF - LandXML
Aceptación del sistema	
Compatibilidad electromagnética ilimitada (ruedas PET)	Aceptación por parte de: - Network Rail (UK) - Deutsche Bahn (DE) - ÖBB (AT) - RFI (IT) - etc.
Referencias de Amberg Survey	
La solución Amberg Survey ha demostrado que es una solución de alto rendimiento por todo el mundo. Se ha utilizado con éxito en proyectos en Bélgica, Alemania, Holanda, Italia, España, Grecia, etc.	

Amberg Survey Basic

Amberg Rail 2.0

Amberg Survey

Sistema altamente eficiente para trabajos de toma de datos en vías existentes incluida la interfaz de transferencia selectiva de datos a otras aplicaciones para los siguientes análisis.

Administrador de proyectos

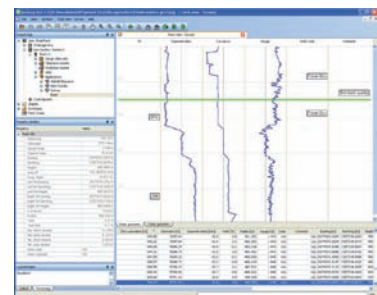
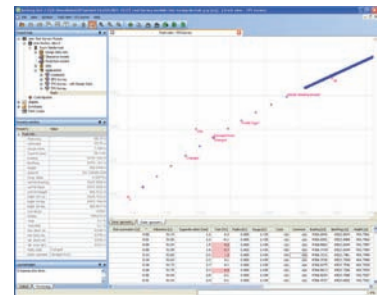
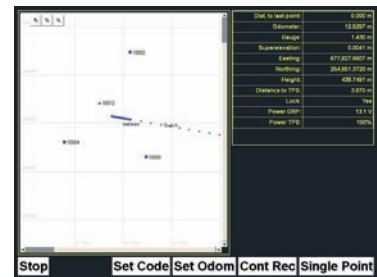
- Gestor de proyectos para mantener estructurados los trabajos de levantamientos, procesado de datos y transferencia de los mismos.
- Definición individual de códigos.
- Espacio de diseño para la preparación de forma fácil y eficiente del trabajo en campo

Levantamiento

- Adquisición rápida e integrada de datos de vía y sus correspondientes parámetros (Ancho y Peralte).
- Asignación directa de códigos y comentarios a las mediciones para post-procesos mas eficientes.
- Control fiable de los valores de las mediciones obtenidas y progreso de las mediciones.

Evaluación de datos

- Análisis automático y unión de diferentes archivos de mediciones.
- Cálculo de parámetros adicionales: Flechas, curvaturas, pendientes, alabeo, y datos detallados del eje medido sobre los datos pre-definidos de referencia
- Reporte estructurado de los datos utilizando la información de código en LandXML, DXF y formato ASCII, por ejemplo para ser procesados en Bentley RailTrack.
- Interfaz directa para utilización posterior en otras aplicaciones de Amberg Rail.



Amberg Technologies AG
Trockenloostrasse 21
CH- 8105 Regensdorf
Switzerland

Phone +41 44 870 92 22
Fax +41 44 870 06 18

info@amberg.ch
www.amberg.ch

www.grupoacre.com

